

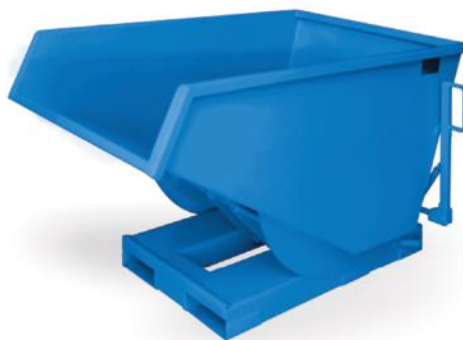


# Sprzęt TRANSPORTOWY

## System transportowy T-SYSTEM

Firma JotKEI posiada ponad 40-letnie doświadczenie w produkcji sprzętu transportowego. Produkowany w naszej firmie szeroki wachlarz platform towarowych oraz 2-kołowych wózków transportowych pokrywa zapotrzebowanie na ręczne urządzenia transportowe. Rozwiązujemy problemy logistyczne w magazynach, halach produkcyjnych, sklepach, hurtowniach. Wysoka jakość wykonania, solidna i ergonomiczna konstrukcja, doskonała funkcjonalność wyrobów JotKEI, zapewniają naszym Klientom duże zadowolenie oraz wieloletnie, bezawaryjne użytkowanie.

- > płyta ładunkowa wózków platformowych wykonana jest z płyty laminowanej o grubości 18 mm, opcjonalnie może być pokryta blachą ocynkowaną, co zwiększa jej trwałość,
- > wózki platformowe półkowe standardowo wyposażone są w półki ze sklejki 15mm lakierowanej, antypoślizgowe z wykładziną gumową lub gumą ryflowaną olejoodporną,
- > w zależności od modelu, wózki wyposażone są w koła pneumatyczne lub w koła z pełnymi oponami gumowymi,



> Standardowa kolorystyka

- możliwość zamontowania zawieszek dostosowanych do zawieszania na uchwytach platform



Konstrukcja wózka,  
platformy, zawieszki

niebieski  
RAL 5005



Możliwość malowania w innych kolorach -  
po ustaleniu ceny i terminu realizacji

**UWAGA!**

Kolory na wydruku mogą nieznacznie  
odbiegać od rzeczywistych.



nr kat. 10202

Wózek 2-kołowy  
do skrzyń i pudeł



nr kat. 10402

Wózek  
do transportu po schodach



nr kat. 10601

Wózek 2-kołowy  
do 1 butli z gazami technicznymi  
w układzie pionowym



nr kat. 11002

Wózek 2-kołowy  
do 2 butli z gazami technicznymi  
w układzie pionowym



nr kat. 11101

Wózek 2-kołowy  
do 2 butli z gazami technicznymi  
w układzie skośnym

	10202	10402	10601	11002	11101
wymiary S x W x Gł. [mm]:	675 x 1312 x 542	510 x 1175 x 580	515 x 1195 x 505	705 x 1195 x 655	710 x 1590 x 695
plyta ładunkowa S x Gł. [mm]:	468 x 240	300 x 250	300 x 185	470 x 260	270 x 208
nośność [kg]:	250	150	250	250	250
średnica / szer. kół [mm]:	260 x 85	125 x 37	260 x 85	400 x 100	400 x 100
rodzaj ogumienia:	pneumatyczne	pełne	pneumatyczne	pneumatyczne	pneumatyczne
masa [kg]:	20	25	14	24	43
max średnica butli [mm]:	-	-	240	245	245

## &gt; Platforma - podstawa bez uchwytów



	wymiary S x W x Gł. [mm]:	masa [kg]:	nośność [kg]:	średnica / szer. kół [mm]:	rodzaj ogumienia
12205	1050 x 270 x 700	27	400	160 x 40	pełne
12206	1050 x 310 x 700	28	500	200 x 50	pełne
12207	1050 x 375 x 700	31	500	260 x 85	pneumatyczne
12210	1200 x 270 x 800	35	400	160 x 40	pełne
12211	1200 x 310 x 800	36	500	200 x 50	pełne
12212	1200 x 375 x 800	39	500	260 x 85	pneumatyczne

Opcjonalnie platformy mogą być wyposażone w koła 100 x 35, 125 x 38 [mm]

## &gt; Platforma - z 1 uchwytem czołowym rurowym



	wymiary S x W x Gł. [mm]:	masa [kg]:	nośność [kg]:	średnica / szer. kół [mm]:	rodzaj ogumienia
12305	1092 x 965 x 700	33	400	160 x 40	pełne
12306	1092 x 1005 x 700	34	500	200 x 50	pełne
12307	1092 x 1070 x 700	37	500	260 x 85	pneumatyczne
12310	1242 x 965 x 800	41	400	160 x 40	pełne
12311	1242 x 1005 x 800	42	500	200 x 50	pełne
12312	1242 x 1070 x 800	45	500	260 x 85	pneumatyczne

Opcjonalnie platformy mogą być wyposażone w koła 100 x 35, 125 x 38 [mm]

## &gt; Platforma - z 1 uchwytem czołowym wypełnionym



	wymiary S x W x Gł. [mm]:	masa [kg]:	nośność [kg]:	średnica / szer. kół [mm]:	rodzaj ogumienia
11205	1092 x 965 x 700	35	400	160 x 40	pełne
11206	1092 x 1005 x 700	36	500	200 x 50	pełne
11207	1092 x 1070 x 700	39	500	260 x 85	pneumatyczne
11210	1242 x 965 x 800	44	400	160 x 40	pełne
11211	1242 x 1005 x 800	46	500	200 x 50	pełne
11212	1242 x 1070 x 800	49	500	260 x 85	pneumatyczne

Opcjonalnie platformy mogą być wyposażone w koła 100 x 35, 125 x 38 [mm]

## &gt; Platforma - z 2 uchwytami czołowymi rurowymi



	wymiary S x W x Gł. [mm]:	masa [kg]:	nośność [kg]:	średnica / szer. kół [mm]:	rodzaj ogumienia
12405	1135 x 965 x 700	39	400	160 x 40	pełne
12406	1135 x 1005 x 700	40	500	200 x 50	pełne
12407	1135 x 1070 x 700	43	500	260 x 85	pneumatyczne
12410	1285 x 965 x 800	47	400	160 x 40	pełne
12411	1285 x 1005 x 800	48	500	200 x 50	pełne
12412	1285 x 1070 x 800	51	500	260 x 85	pneumatyczne

Opcjonalnie platformy mogą być wyposażone w koła 100 x 35, 125 x 38 [mm]

## &gt; Platforma - z 2 uchwytami czołowymi wypełnionymi



	wymiary S x W x Gł. [mm]:	masa [kg]:	nośność [kg]:	średnica / szer. kół [mm]:	rodzaj ogumienia
12505	1135 x 965 x 700	44	400	160 x 40	pełne
12506	1135 x 1005 x 700	45	500	200 x 50	pełne
12507	1135 x 1070 x 700	48	500	260 x 85	pneumatyczne
12510	1285 x 965 x 800	54	400	160 x 40	pełne
12511	1285 x 1005 x 800	55	500	200 x 50	pełne
12512	1285 x 1070 x 800	48	500	260 x 85	pneumatyczne

Opcjonalnie platformy mogą być wyposażone w koła 100 x 35, 125 x 38 [mm]

> Platforma skrzynkowa z bokami ze sklejki



	wymiary S x W x Gł [mm]:	masa [kg]:	nośność [kg]:	średnica / szer. kół [mm]:	rodzaj ogumienia
<b>12805</b>	1135 x 965 x 700	51	400	160 x 40	pełne
<b>12806</b>	1135 x 1005 x 700	52	500	200 x 50	pełne
<b>12807</b>	1135 x 1070 x 700	55	500	260 x 85	pneumatyczne
<b>12810</b>	1285 x 965 x 800	60	400	160 x 40	pełne
<b>12811</b>	1285 x 1005 x 800	60	500	200 x 50	pełne
<b>12812</b>	1285 x 1070 x 800	63	500	260 x 85	pneumatyczne

Opcjonalnie platformy mogą być wyposażone w koła 100 x 35, 125 x 38 [mm]

> Platforma skrzynkowa z bokami z siatki



	wymiary S x W x Gł [mm]:	masa [kg]:	nośność [kg]:	średnica / szer. kół [mm]:	rodzaj ogumienia
<b>12905</b>	1135 x 965 x 700	56	400	160 x 40	pełne
<b>12906</b>	1135 x 1005 x 700	57	500	200 x 50	pełne
<b>12907</b>	1135 x 1070 x 700	60	500	260 x 85	pneumatyczne
<b>12910</b>	1285 x 965 x 800	64	400	160 x 40	pełne
<b>12911</b>	1285 x 1005 x 800	67	500	200 x 50	pełne
<b>12912</b>	1285 x 1070 x 800	67	500	260 x 85	pneumatyczne

Opcjonalnie platformy mogą być wyposażone w koła 100 x 35, 125 x 38 [mm]

Płyty ładunkowe platform wykonane są z płyty laminowanej o grubości 18mm, która może być również pokryta blachą ocynkowaną, co zwiększa jej trwałość.

## Platformy regałowe

> Platforma regałowa z 3 półkami



	wymiary S x W x Gł [mm]:	masa [kg]:	nośność [kg]:	średnica / szer. kół [mm]:	rodzaj ogumienia
<b>12315</b>	1160 x 1825 x 700	50,5	400	200 x 50	pełne
<b>12316</b>	1310 x 1825 x 800	60,1	500	200 x 50	pełne

- > platforma standardowo wyposażona w: dwa koła stałe oraz dwa koła skrętne z hamulcem
- > 3 półki wykonane ze sklejki 15mm lakierowanej
- > półki mogą być pokryte antypoślizgową wykładziną gumową lub gumą ryflowaną olejoodporną

> Platforma regałowa z 3 półkami i bokami siatkowymi



	wymiary S x W x Gł [mm]:	masa [kg]:	nośność [kg]:	średnica / szer. kół [mm]:	rodzaj ogumienia
<b>12317</b>	1160 x 1825 x 700	64,5	400	200 x 50	pełne
<b>12318</b>	1310 x 1825 x 800	77	500	200 x 50	pełne

- > platforma standardowo wyposażona w: dwa koła stałe oraz dwa koła skrętne z hamulcem
- > 3 półki wykonane ze sklejki 15mm lakierowanej, istnieje możliwość zamontowania maksymalnie 7 półek
- > półki mogą być pokryte antypoślizgową wykładziną gumową lub gumą ryflowaną olejoodporną

## &gt; Półki do wózków platformowych z bokami z siatki



nr kat. 12240

szerokość [mm] 1135

głębokość [mm] 710

masa [kg] 10

- > wykonana ze sklejki liściastej o grubości 15 mm
- > obciążalność 50 kg
- > do montażu w wózku platformowym regalowym nr kat. 12318



nr kat. 12241

szerokość [mm] 985

głębokość [mm] 612

masa [kg] 7,7

- > wykonana ze sklejki liściastej o grubości 15 mm
- > obciążalność 50 kg
- > do montażu w wózku platformowym regalowym nr kat. 12317



nr kat. 11301

Platforma z 1 uchwytem czołowym składanym

wymiary S x W x Gł. [mm]: 430 x 880 x 760

płyta ładunkowa S x Gł. [mm]: 400 x 620

nośność [kg]: 100

średnica / szer. kół [mm]: 100 x 35

rodzaj ogumienia: pełne

masa [kg]: 11



nr kat. 21670

Wózek transportowy 3-półkowy



nr kat. 21671

Wózek transportowy 4-półkowy

- > korpus wykonany z blachy o grubości 1,0 mm z dodatkowymi gięciami na bokach
- > malowany farbami proszkowymi
- > powierzchnia górna wózka wyposażona w wyprofilowaną nakładkę z tworzywa ABS stanowi praktyczny blat roboczy ograniczony krawędziami zapobiegającymi spadaniu małych elementów,
- > półki wyłożone tworzywem ABS o grubości 2 mm
- > na boku wózka perforacja umożliwiającą zamocowanie akcesoriów (zawieszki na narzędzia, półka składana, półka z wysokimi krawędziami, kieszeń na dokumenty, uchwyt do ręcznika papierowego itp.).
- > koła: Ø100 mm: 2 stałe, 1 skrętne, 1 skrętne z hamulcem, ogumienie pełne, opony z gumy odpornej na oleje, smary oraz benzynę; niebrudzące,

**21670****21671**

szerokość [mm]:

770

770

wysokość [mm]:

940

940

głębokość [mm]:

500

500

wymiary półki (dług. x szer.) [mm]:

700 x 480

700 x 480

masa [kg]:

20

24

nośność wózka [kg]:

150

150

nośność półki [kg]:

50

50

Wózki pakowane są w kartony L=730 B=510 H=810 (z wycięciem na dłoń - koła wewnątrz w osobnym, mniejszym kartonie - do montażu u klienta). Waga całego pakietu ok. 24 kg,



#### 23742 zawieszka do dokumentów A5

- > dostosowana do zawieszania na uchwytych
- > wymiar całkowity: (S x W): 160 x 250 mm
- > powierzchnia robocza: (S x W): 160 x 220 mm
- > wykonana z blachy stalowej - malowana farbami proszkowymi



#### 23743 zawieszka do dokumentów A4

- > dostosowana do zawieszania na uchwytych
- > wymiar całkowity: (S x W): 220 x 340 mm
- > powierzchnia robocza: (S x W): 220 x 310 mm
- > wykonana z blachy stalowej - malowana farbami proszkowymi

## Hulajnoga transportowa

Hulajnoga towarowa przeznaczona do szybkiego transportu w magazynach, halach produkcyjnych itp. Solidna konstrukcja wykonana z profili i rur stalowych umożliwia przewóz ciężkich ładunków:

- > malowana trwałymi farbami proszkowymi strukturalnymi
- > płyta ładunkowa oraz stopnica - antypoślizgowe
- > ogumienie pełne
- > przednie koła skrętne
- > hamulec
- > dzwonek ostrzegawczy
- > opcjonalnie: kosz metalowy umożliwiający bezpieczne przewożenie drobnych przedmiotów.
- > dostarczana w częściach - do samodzielnego montażu
- > elementy montażowe w komplecie
- > wymiary pakietu (wys. x szer. x gł.): 330 x 1400x 660 [mm]

wymiary gabarytowe (szer. x wys. głęb.) [mm]: 630 x 1010 x 1360

płyta ładunkowa (szer. x głęb.) [mm]: 639 x 526

masa [kg]: 26

koło przednie, średnica/szer. [mm]: 200 x 60

obciążalność [kg]: 150

max. obciążenie płyty ładunkowej [kg]: 50

koła tylnie, średnica/szer. [mm]: 200 x 60

termin realizacji [dni] 28



#### nr kat. 11503

kosz hulajnogi

szerokość [mm] 648

wysokość [mm] 500

głębokość [mm] 548

masa [kg] 5,5

termin realizacji [dni] 28

> Standardowa kolorystyka



Możliwość malowania w innych kolorach - po ustaleniu ceny i terminu realizacji

**UWAGA!** Kolory na wydruku mogą nieznacznie odbiegać od rzeczywistych.

Konstrukcja hulajnogi

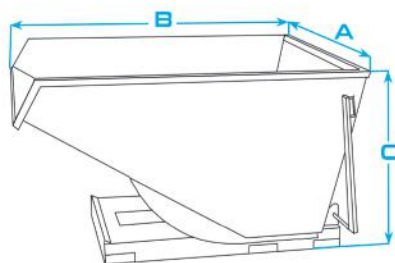
niebieski  
RAL 5005

popielaty  
RAL 9007

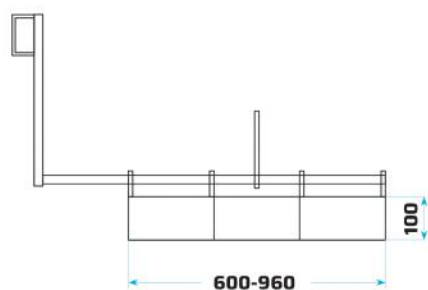
## Kontenery samowyładownicze

Ułatwiają pracę w magazynie, gospodarstwie rolnym, i innych gałęziach przemysłu znajdują zastosowanie w transporcie sypkich materiałów i odpadów przemysłowych przystosowane do transportu wózkiem widłowym lub wózkiem wysokiego podnoszenia. Kontenery typoszerzemu 0,5m<sup>3</sup> - 1,0m<sup>3</sup> można transportować typowym wózkiem paletowym. Dostępne w wersji bez kół oraz na kołach.

- > wykonane z blachy 3/4 mm wzmocnionej na obrzeżu
- > malowane farbami proszkowymi
- > możliwość ocynkowania ogniowego za dopłatą
- > pojemność od 0,5 m<sup>3</sup> do 2,5 m<sup>3</sup>
- > nośność 1200 kg
- > koła poliamidowe o średnicy 160 mm za dopłatą

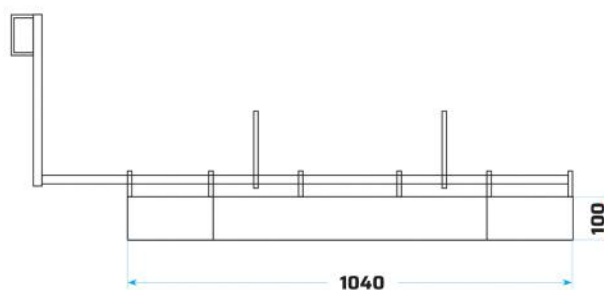


	pojemność [m <sup>3</sup> ]	A szerokość [mm]	B długość [mm]	C wysokość [mm]	waga [kg]
12015	0,5 m <sup>3</sup>	860	1300	760	165
12016	0,7 m <sup>3</sup>	1060	1450	860	185
12017	1,0 m <sup>3</sup>	1320	1650	960	205
12020	1,3 m <sup>3</sup>	1320	1850	1170	285
12021	1,6 m <sup>3</sup>	1570	1850	1170	315
12022	2,2 m <sup>3</sup>	2080	1900	1200	355
12023	2,5 m <sup>3</sup>	2080	1970	1300	385



podstawa kontenera 0,5 m<sup>3</sup> - 1,0 m<sup>3</sup>

600 mm - rozstaw widel wózka paletowego



podstawa kontenera 1,3 m<sup>3</sup> - 2,5 m<sup>3</sup>

> Standardowa kolorystyka

czerwony  
RAL 3002

miętowy  
RAL 6029

żółty  
kadmowy  
RAL 1021

niebieski  
RAL 5005

szary  
bazaltowy  
RAL 7012

ocynk



Możliwość malowania w innych kolorach - po ustaleniu ceny i terminu realizacji

**UWAGA!**

Kolory na wydruku mogą nieznacznie odbiegać od rzeczywistych.